

รายงานสถิติเกี่ยวกับการติดตั้งระบบ GPS

ณ วันที่ ๑๗ มิถุนายน ๒๕๖๑

๑. จำนวนผู้ให้บริการ GPS ที่เชื่อมต่อข้อมูลกับกรมการขนส่งทางบก ๑๔๗ ราย

๒. จำนวนผู้ให้บริการ GPS และจำนวนรุ่น GPS ที่ได้รับการรับรองจากกรม

จำนวนผู้ให้บริการ GPS ที่ได้รับการรับรองจากกรม (ราย)	จำนวนรุ่น GPS ที่ได้รับการรับรองจากกรม (รุ่น)
๑๑๒	๓๑๓

๓. จำนวนรถที่เชื่อมต่อข้อมูลกับศูนย์ GPS

รถโดยสารประจำทาง	รถโดยสารไม่ประจำทาง	รถบรรทุกไม่ประจำทาง	รถบรรทุกส่วนบุคคล	รถอื่นๆ	รวม
๒๑,๘๘๖	๕๔,๐๖๘	๑๐๘,๓๙๒	๖๕,๖๗๑	๔๒,๓๙๖	๒๙๓,๔๑๓

๔. จำนวนรถที่ต้องติดตั้ง GPS และที่ติดตั้ง GPS แล้ว

ประเภทรถ	จำนวนรถที่ต้องติดตั้ง GPS (คัน)	จำนวนรถที่ติดตั้ง GPS แล้ว (คัน)	รถที่ติดตั้ง GPS แล้ว (ร้อยละ)	ความเร็วเกิน (คัน)	ร้อยละของรถที่ใช้ความเร็วเกิน	ความเร็วสูงสุด (กม./ชม.)	ความเร็วเกินเฉลี่ย (กม./ชม.)
รถโดยสาร							
• ประจำทาง	๒๒,๘๕๕	๑๙,๒๗๔	๘๔.๓๓	๔,๘๗๘	๒๕.๓๑	๑๓๖	๙๖.๐๔
- หมวด ๑	๕,๐๗๓	๔,๒๑๑	๘๓.๐๑				
- หมวด ๒	๙,๔๓๔	๘,๓๗๑	๘๘.๗๓				
- หมวด ๓	๘,๓๔๘	๖,๖๙๒	๘๐.๑๖				
• ไม่ประจำทาง	๖๑,๒๔๔	๕๔,๐๖๘	๘๘.๒๘	๓,๐๕๐	๕.๖๔	๑๓๖	๙๖.๕๙
รวมรถโดยสาร	๘๔,๐๙๙	๗๓,๓๔๒	๘๗.๒๑	๗,๙๒๘	๑๐.๘๑		๙๖.๒๕
รถบรรทุก							
• ไม่ประจำทาง	๑๒๙,๓๐๗	๑๐๘,๓๙๒	๘๓.๘๓	๕๓๒	๐.๔๙	๑๒๗	๙๙.๒๒
• ส่วนบุคคล	๒๕๖,๖๔๐	๖๕,๖๗๑	๒๕.๕๙	๔๘๑	๐.๑๗	๑๒๕	๙๘.๓๙
รวมรถบรรทุก	๓๘๕,๙๔๗	๑๗๔,๐๖๓	๔๕.๑๐	๑,๐๑๓	๐.๒๖		๙๘.๘๓
รวมทั้งหมด	๔๗๐,๐๔๖	๒๔๗,๔๐๕	๕๒.๖๓	๘,๙๔๑	๓.๖๑		๙๖.๕๔

๕. จำนวนรถตู้โดยสารที่ต้องติดตั้ง GPS และที่ติดตั้ง GPS แล้ว

ประเภทรถ	จำนวนรถที่ต้องติดตั้ง GPS (คัน)	จำนวนรถที่ติดตั้ง GPS แล้ว (คัน)	รถที่ติดตั้ง GPS แล้ว (ร้อยละ)	ความเร็วเกิน (คัน)	ร้อยละของรถที่ใช้ความเร็วเกิน	ความเร็วสูงสุด (กม./ชม.)	ความเร็วเกินเฉลี่ย (กม./ชม.)
• ประจำทาง	๑๔,๕๙๙	๑๒,๗๖๖	๘๗.๔๔				
- หมวด ๑	๔,๘๗๒	๔,๐๕๑	๘๓.๑๕				
- หมวด ๒	๕,๗๙๘	๕,๐๖๖	๘๗.๓๗	๑,๙๖๓	๓๘.๗๕	๑๒๔	๙๖.๑๗
- หมวด ๓	๓,๙๒๙	๓,๖๔๙	๙๒.๘๗				
• ไม่ประจำทาง	๓๐,๘๕๑	๒๘,๕๙๐	๙๒.๖๗				
รวมทั้งหมด	๔๕,๔๕๐	๔๑,๓๕๖	๙๐.๙๙				

๖. จำนวนรถโดยสาร ๒ ชั้น ที่ต้องติดตั้ง GPS และที่ติดตั้ง GPS แล้ว

ประเภทรถ	จำนวนรถที่ต้องติดตั้ง GPS (คัน)	จำนวนรถที่ติดตั้ง GPS แล้ว (คัน)	รถที่ติดตั้ง GPS แล้ว (ร้อยละ)	ความเร็วเกิน (คัน)	ร้อยละของรถที่ใช้ความเร็วเกิน	ความเร็วสูงสุด (กม./ชม.)	ความเร็วเกินเฉลี่ย (กม./ชม.)
• ประจำทาง	๑,๖๑๙	๑,๕๕๖	๙๖.๑๑	๔๑๓	๒๖.๕๔	๑๑๖	๙๓.๗๖
• ไม่ประจำทาง	๕,๒๔๓	๔,๔๔๑	๘๓.๙๐	๒๖๕	๕.๙๗	๑๑๔	๙๕.๓๖
• ส่วนบุคคล	๓๕	๑๕	๔๒.๘๖	๑	๖.๖๗	๙๗	๙๕.๐๐
รวมทั้งหมด	๖,๙๙๗	๖,๐๑๒	๘๖.๕๔	๖๗๙	๑๑.๒๙		๙๔.๓๙

๗. จำนวนรถพยาบาลที่เชื่อมต่อข้อมูลกับศูนย์ GPS

หน่วย : คัน

รย.๑	รย.๒	รย.๓	รวม
๙๕๑	๑๘๒	๑๕	๑,๑๔๘

รายงานสถิติการกระทำความผิดจากระบบ GPS รถทุกประเภท ทั่วประเทศ

เดือน มิถุนายน 2561

หน่วย : คัน

วันที่		1 มิ.ย.	2 มิ.ย.	3 มิ.ย.	4 มิ.ย.	5 มิ.ย.	6 มิ.ย.	7 มิ.ย.	8 มิ.ย.	9 มิ.ย.	10 มิ.ย.	11 มิ.ย.	12 มิ.ย.	13 มิ.ย.	14 มิ.ย.	15 มิ.ย.	16 มิ.ย.	17 มิ.ย.	ค่าเฉลี่ยจำนวนรถ ที่กระทำความผิด	
รถโดยสาร	ประจำทาง	ความเร็วเกิน	4,836	4,822	4,938	4,628	4,620	4,394	4,500	4,753	4,456	4,798	4,814	4,503	4,539	4,748	4,474	4,541	4,878	4,661
		ไม่แสดงตน	4,290	4,143	4,292	4,145	3,644	3,658	3,624	3,790	3,630	3,663	3,780	3,506	3,719	7,579	5,490	5,354	1,044	4,079
		ชั่วโมงการทำงานเกิน	4,773	5,096	5,418	5,328	4,663	4,459	4,497	4,977	4,679	5,415	5,061	3,971	4,502	4,574	5,238	4,809	5,244	4,865
	ไม่ประจำทาง	ความเร็วเกิน	3,214	3,205	2,966	2,847	3,038	3,068	3,134	3,222	3,659	2,923	2,966	3,012	3,273	3,323	3,406	3,253	3,050	3,151
		ไม่แสดงตน	4,340	3,946	3,176	3,876	3,438	3,519	3,573	3,738	3,331	2,792	3,552	3,532	3,686	14,060	6,125	5,424	1,611	4,336
		ชั่วโมงการทำงานเกิน	1,529	1,738	2,112	1,644	1,412	1,334	1,408	1,650	2,069	2,293	1,565	1,205	1,591	1,483	1,961	2,248	2,156	1,729
	ส่วนบุคคล	ความเร็วเกิน	10	10	8	10	13	11	12	13	16	12	17	15	17	0	16	16	11	12
		ไม่แสดงตน	12	7	4	5	5	3	5	6	4	1	7	4	5	0	22	14	3	6
		ชั่วโมงการทำงานเกิน	2	2	1	1	3	2	5	1	3	2	2	2	5	0	4	4	1	2
รถบรรทุก	ไม่ประจำทาง	ความเร็วเกิน	949	943	553	726	924	928	951	903	815	510	714	877	884	812	849	761	532	802
		ไม่แสดงตน	22,354	20,030	13,103	18,841	16,153	16,392	16,207	15,858	13,793	9,036	14,050	15,730	16,317	42,291	31,015	27,556	6,130	18,521
		ชั่วโมงการทำงานเกิน	20,997	22,448	15,412	17,730	21,428	21,584	21,832	21,883	20,552	15,796	17,078	20,583	22,088	21,979	20,977	20,495	15,088	19,879
	ส่วนบุคคล	ความเร็วเกิน	611	605	513	534	623	611	641	573	605	460	561	606	672	629	629	551	481	583
		ไม่แสดงตน	8,261	7,929	5,998	7,497	6,336	6,298	6,297	6,374	6,043	4,622	6,062	6,329	6,444	17,755	11,421	10,751	2,793	7,483
		ชั่วโมงการทำงานเกิน	7,068	7,457	6,950	7,610	7,542	7,358	7,354	7,703	7,794	6,989	7,056	6,984	7,782	7,738	7,138	7,866	6,833	7,366

รายงานสถิติการกระทำความผิดจากระบบ GPS รถทุกประเภท ทั่วประเทศ

เดือน มิถุนายน 2561

หน่วย : ร้อยละ

วันที่		1 มิ.ย.	2 มิ.ย.	3 มิ.ย.	4 มิ.ย.	5 มิ.ย.	6 มิ.ย.	7 มิ.ย.	8 มิ.ย.	9 มิ.ย.	10 มิ.ย.	11 มิ.ย.	12 มิ.ย.	13 มิ.ย.	14 มิ.ย.	15 มิ.ย.	16 มิ.ย.	17 มิ.ย.	ค่าเฉลี่ยร้อยละรถ ที่กระทำความผิด	
รถโดยสาร	ประจำทาง	ความเร็วเกิน	25.39	25.32	25.92	24.29	24.04	22.86	23.40	24.73	23.18	24.94	25.02	23.37	23.51	24.58	23.16	23.56	25.31	24.27
		ไม่แสดงตน	22.52	21.75	22.53	21.75	18.97	19.03	18.85	19.72	18.88	19.04	19.65	18.20	19.26	39.23	28.42	27.78	5.42	21.24
		ชั่วโมงการทำงานเกิน	25.06	26.76	28.44	27.96	24.27	23.20	23.39	25.89	24.34	28.15	26.30	20.61	23.32	23.68	27.12	24.95	27.21	25.33
	ไม่ประจำทาง	ความเร็วเกิน	5.99	5.97	5.52	5.30	5.64	5.70	5.82	5.98	6.78	5.42	5.49	5.57	6.07	6.16	6.29	6.02	5.64	5.84
		ไม่แสดงตน	8.09	7.35	5.91	7.21	6.39	6.54	6.63	6.94	6.18	5.17	6.58	6.54	6.83	26.05	11.32	10.03	2.98	8.04
		ชั่วโมงการทำงานเกิน	2.85	3.24	3.93	3.06	2.62	2.48	2.61	3.06	3.84	4.25	2.90	2.23	2.95	2.75	3.62	4.16	3.99	3.21
รถบรรทุก	ไม่ประจำทาง	ความเร็วเกิน	0.90	0.89	0.52	0.69	0.87	0.88	0.89	0.85	0.76	0.48	0.67	0.82	0.82	0.75	0.78	0.70	0.49	0.75
		ไม่แสดงตน	21.23	19.00	12.40	17.84	15.24	15.47	15.24	14.91	12.94	8.46	13.13	14.67	15.12	39.20	28.63	25.43	5.66	17.35
		ชั่วโมงการทำงานเกิน	19.94	21.29	14.59	16.79	20.22	20.37	20.53	20.58	19.28	14.78	15.95	19.20	20.47	20.37	19.37	18.92	13.92	18.62
	ส่วนบุคคล	ความเร็วเกิน	0.94	0.93	0.79	0.82	0.96	0.94	0.99	0.88	0.93	0.71	0.86	0.93	1.03	0.96	0.96	0.84	0.73	0.89
		ไม่แสดงตน	12.73	12.21	9.22	11.54	9.72	9.67	9.69	9.84	9.31	7.11	9.32	9.72	9.86	27.13	17.39	16.38	4.25	11.48
		ชั่วโมงการทำงานเกิน	10.89	11.48	10.69	11.71	11.58	11.29	11.32	11.89	12.00	10.75	10.84	10.72	11.90	11.82	10.87	11.98	10.40	11.30
ค่าเฉลี่ยรวม รถทุกประเภท	ความเร็วเกิน	3.96	3.94	3.68	3.59	3.77	3.69	3.78	3.87	3.90	3.55	3.69	3.66	3.80	3.86	3.78	3.68	3.61	3.75	
	ไม่แสดงตน	16.16	14.83	10.91	14.12	12.11	12.23	12.15	12.19	10.95	8.21	11.19	11.84	12.23	33.12	21.84	19.85	4.68	14.05	
	ชั่วโมงการทำงานเกิน	14.15	15.11	12.28	13.27	14.35	14.23	14.36	14.83	14.34	12.44	12.54	13.33	14.59	14.51	14.27	14.32	11.85	13.81	

รายงานสถิติการกระทำความผิดจากระบบ GPS รถทุกประเภท กรุงเทพมหานคร

เดือน มิถุนายน 2561

หน่วย : คัน

วันที่		1 มิ.ย.	2 มิ.ย.	3 มิ.ย.	4 มิ.ย.	5 มิ.ย.	6 มิ.ย.	7 มิ.ย.	8 มิ.ย.	9 มิ.ย.	10 มิ.ย.	11 มิ.ย.	12 มิ.ย.	13 มิ.ย.	14 มิ.ย.	15 มิ.ย.	16 มิ.ย.	17 มิ.ย.	ค่าเฉลี่ยจำนวนรถ ที่กระทำความผิด	
รถโดยสาร	ประจำทาง	ความเร็วเกิน	1,072	948	1,110	993	1,054	950	1,051	985	918	1,068	1,045	969	998	1,002	961	1,015	1,133	1,016
		ไม่แสดงตน	2,154	2,094	2,177	2,062	1,882	1,881	1,869	1,918	1,877	1,917	1,907	1,757	1,846	2,686	2,624	2,542	213	1,965
		ชั่วโมงการทำงานเกิน	1,837	1,769	2,033	2,294	1,867	1,774	1,816	2,070	1,601	1,959	2,009	1,413	1,604	1,660	2,293	1,669	1,812	1,852
	ไม่ประจำทาง	ความเร็วเกิน	698	593	685	666	687	619	694	698	640	633	639	659	669	721	667	694	766	672
		ไม่แสดงตน	1,259	1,244	971	1,109	924	955	1,012	1,018	992	835	963	962	1,042	2,086	1,894	1,584	304	1,127
		ชั่วโมงการทำงานเกิน	374	432	539	386	357	400	341	426	422	573	361	280	406	354	602	513	509	428
	ส่วนบุคคล	ความเร็วเกิน	6	8	7	5	7	6	7	4	7	6	6	6	8	2	9	7	7	6
		ไม่แสดงตน	3	2	0	1	2	2	2	1	1	0	2	2	2	4	7	5	1	2
		ชั่วโมงการทำงานเกิน	0	0	0	0	2	2	2	0	1	1	1	0	2	2	1	0	0	1
รถบรรทุก	ไม่ประจำทาง	ความเร็วเกิน	86	64	48	64	85	84	94	74	74	51	65	77	71	78	84	64	47	71
		ไม่แสดงตน	8,892	7,800	4,202	7,315	6,743	6,692	6,802	6,534	5,569	2,810	5,748	6,597	6,838	12,241	12,631	11,351	1,658	7,084
		ชั่วโมงการทำงานเกิน	3,676	3,675	2,373	2,861	3,702	3,845	3,874	4,074	3,702	2,396	2,841	3,517	4,124	4,143	4,050	3,935	2,488	3,487
	ส่วนบุคคล	ความเร็วเกิน	39	42	37	34	44	52	45	48	53	39	32	28	57	34	32	38	37	41
		ไม่แสดงตน	2,229	2,128	1,492	1,936	1,748	1,821	1,692	1,674	1,625	1,190	1,627	1,734	1,833	2,818	2,907	2,725	563	1,867
		ชั่วโมงการทำงานเกิน	957	1,058	894	882	919	959	916	1,036	1,071	896	878	865	1,021	1,061	941	1,058	997	965

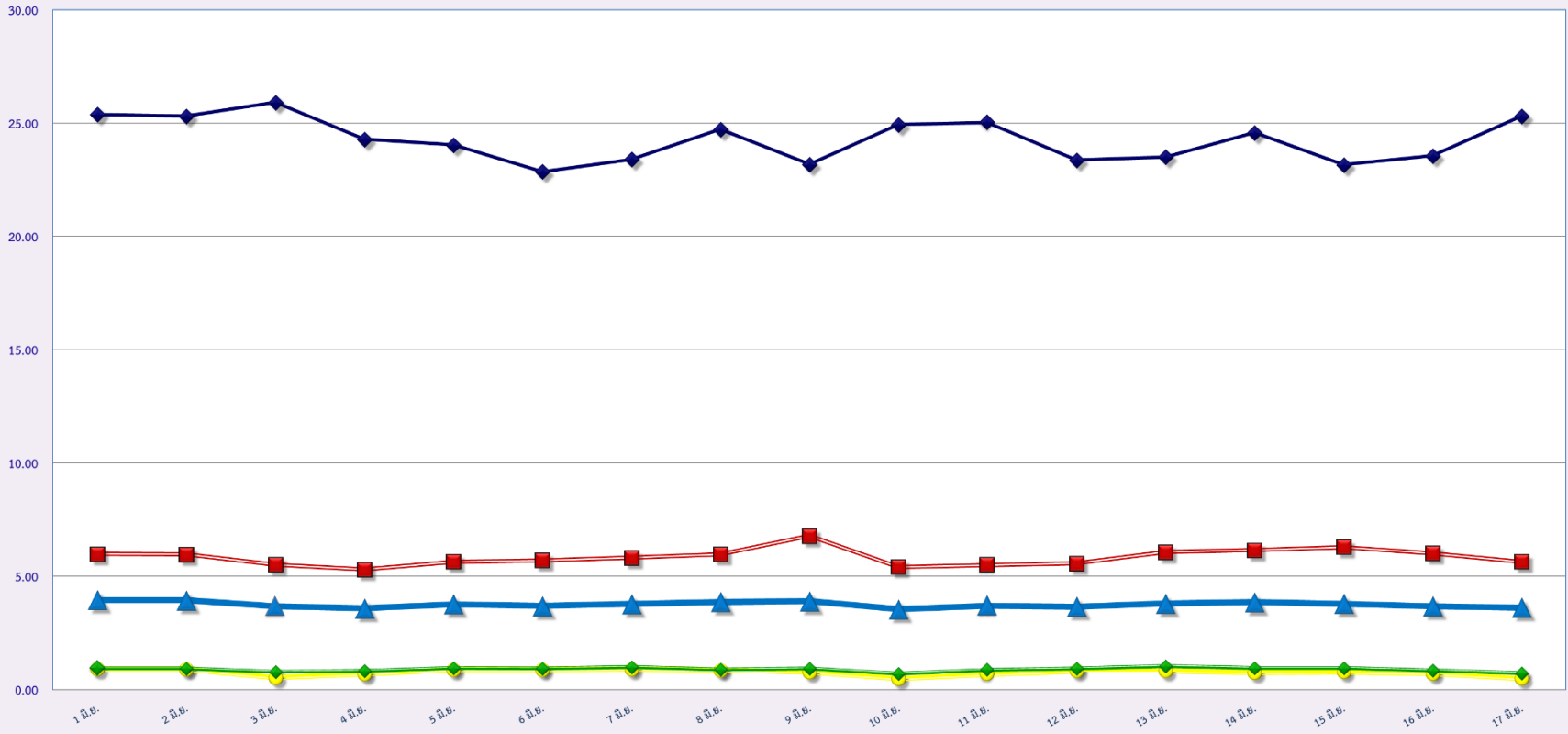
รายงานสถิติความเร็วเกินของรถตู้โดยสารประจำทาง หมวด 2 (ขส.)

ประจำเดือน มิถุนายน 2561

พื้นที่	วันที่	1 มิ.ย.	2 มิ.ย.	3 มิ.ย.	4 มิ.ย.	5 มิ.ย.	6 มิ.ย.	7 มิ.ย.	8 มิ.ย.	9 มิ.ย.	10 มิ.ย.	11 มิ.ย.	12 มิ.ย.	13 มิ.ย.	14 มิ.ย.	15 มิ.ย.	16 มิ.ย.	17 มิ.ย.
		กรุงเทพมหานคร	จำนวน(คัน)	442	454	570	405	395	334	408	382	432	524	416	373	362	384	375
	ร้อยละ	8.72	8.95	11.24	7.99	7.79	6.59	8.04	7.53	8.52	10.33	8.20	7.35	7.14	7.57	7.39	8.71	10.64
ทั่วประเทศ	จำนวน(คัน)	1,962	1,932	2,033	1,913	1,798	1,729	1,782	1,872	1,787	1,996	1,905	1,727	1,710	1,761	1,873	1,886	1,963
	ร้อยละ	38.70	38.11	40.10	37.72	35.45	34.09	35.12	36.92	35.23	39.35	37.55	34.04	33.71	34.72	36.93	37.24	38.75

สถิติรถที่มีความเร็วเกินในรถแต่ละประเภท (ร้อยละ)

ร้อยละ

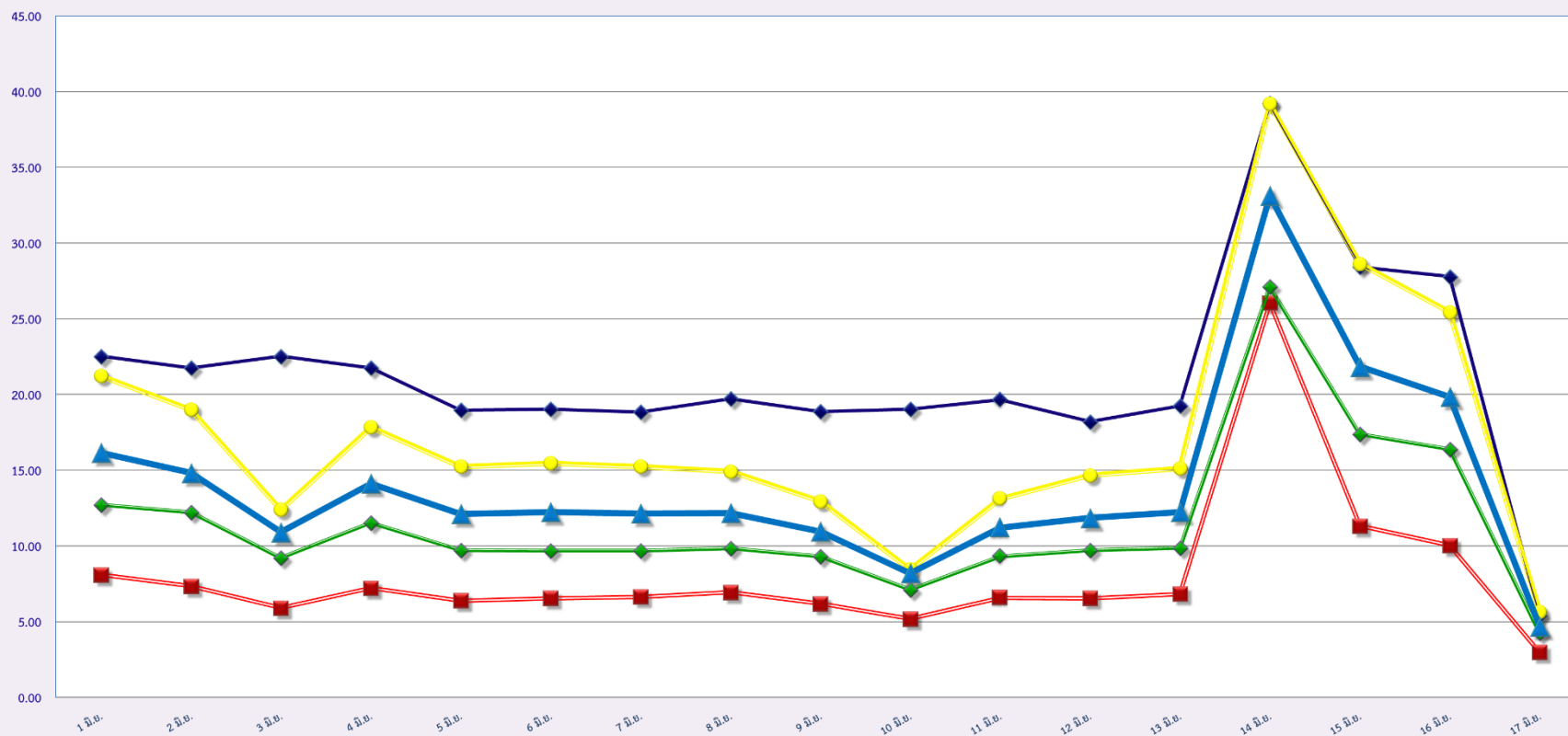


มิถุนายน 2561

- รถโดยสารประจำทาง
- รถโดยสารไม่ประจำทาง
- รถบรรทุกไม่ประจำทาง
- รถบรรทุกส่วนบุคคล
- ค่าเฉลี่ยร้อยละ

สถิติการไม่แสดงตนของพนักงานขับรถในแต่ละประเภท (ร้อยละ)

ร้อยละ



มิถุนายน 2561

รถโดยสารประจำทาง

รถโดยสารไม่ประจำทาง

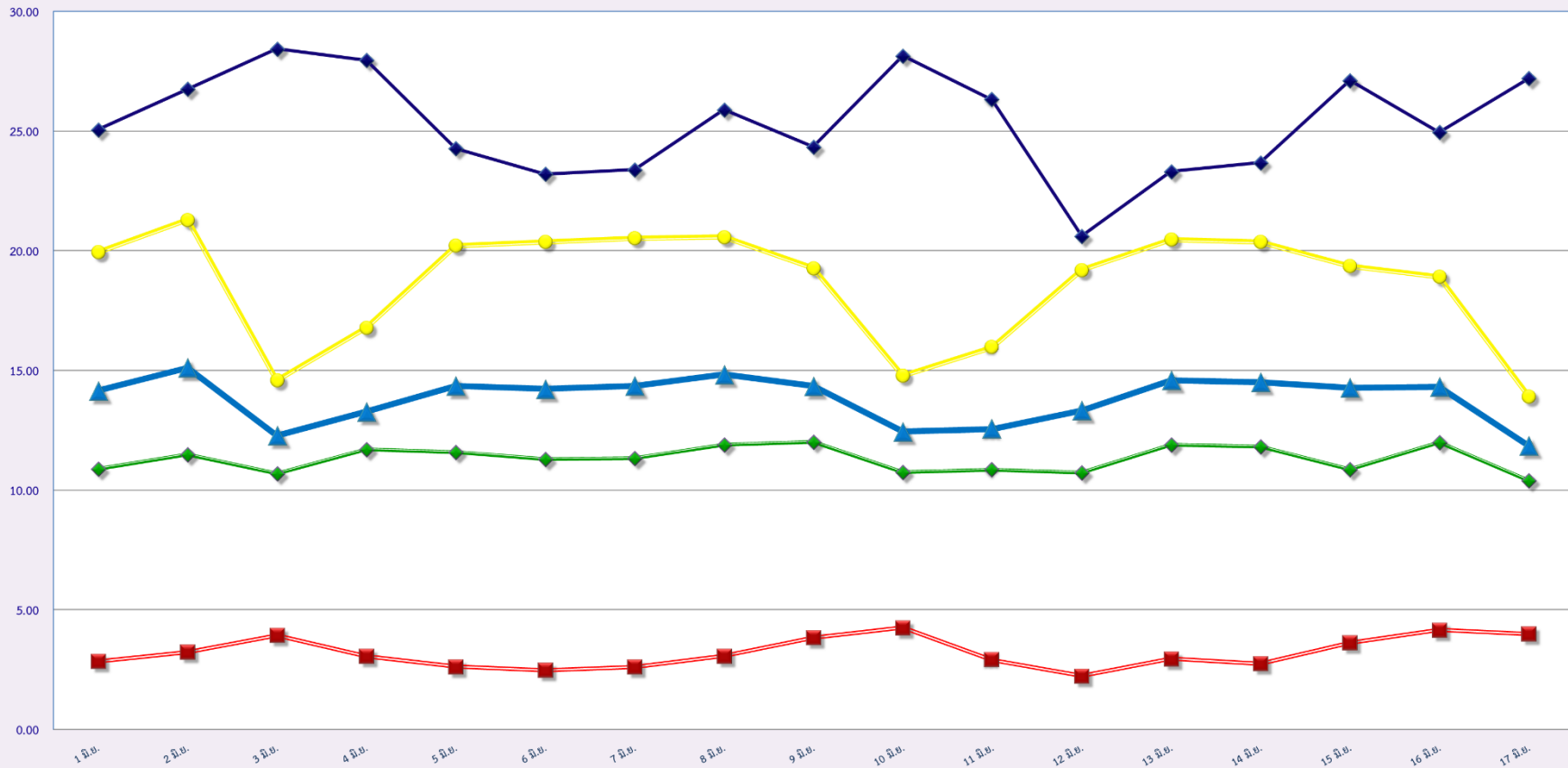
รถบรรทุกไม่ประจำทาง

รถบรรทุกส่วนบุคคล

ค่าเฉลี่ยร้อยละ

สถิติระยะเวลาการทำงานเกินของพนักงานขับรถในรถแต่ละประเภท (ร้อยละ)

ร้อยละ



มิถุนายน 2561

รถโดยสารประจำทาง

รถโดยสารไม่ประจำทาง

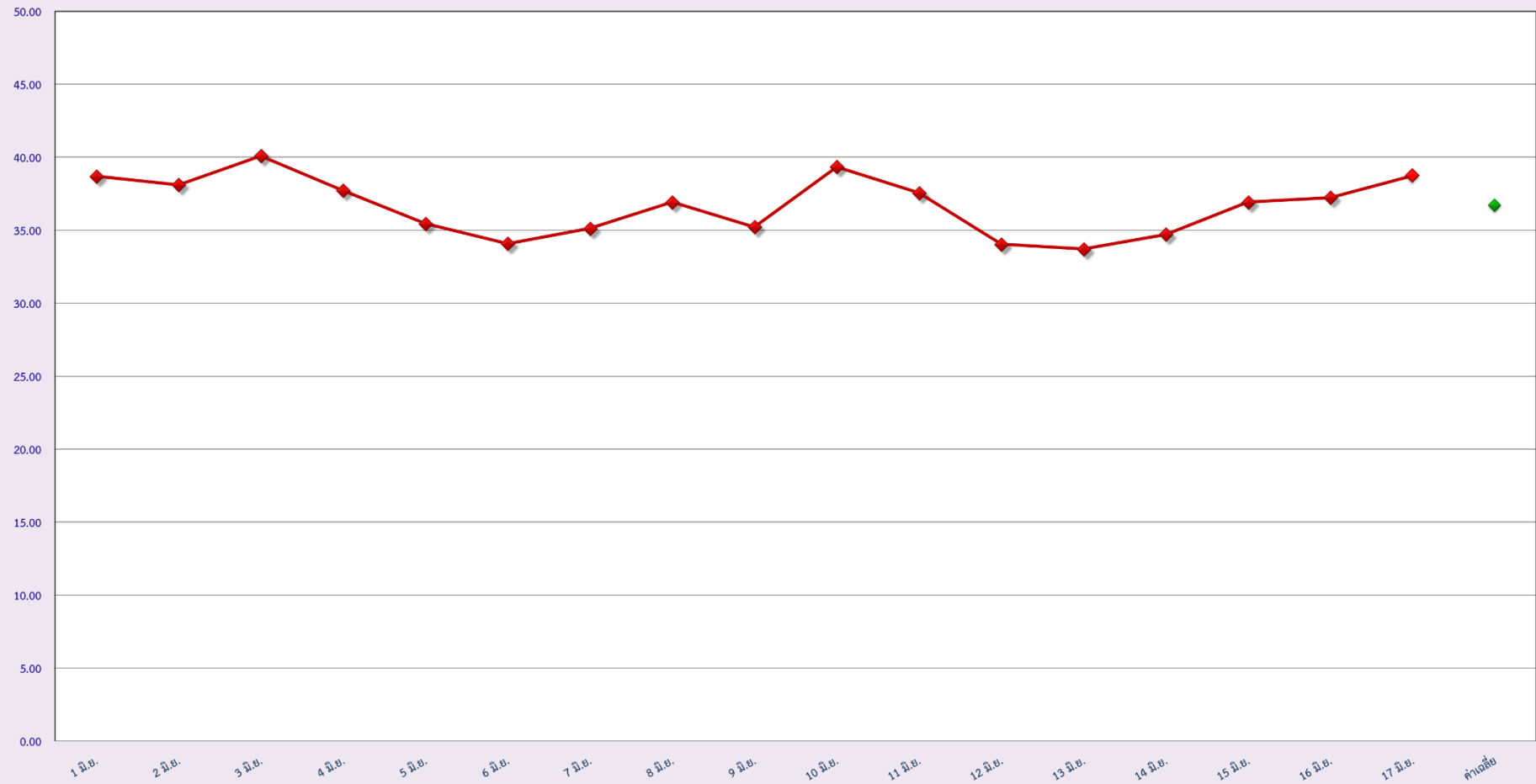
รถบรรทุกไม่ประจำทาง

รถบรรทุกส่วนบุคคล

ค่าเฉลี่ยร้อยละ

สถิติรถตู้โดยสารประจำทาง หมวด 2(บขส.)ที่มีความเร็วเกิน (ร้อยละ)

ร้อยละ



มิถุนายน 2561